

ENVIRO **ASM125 BL XLN** **LONGNECK-HANDSCHLEIFER**

Als absolute Weltneuheit bekommt die bewährte ASM 125 eine innovative Neuentwicklung zur Seite gestellt: die ASM 125 BL XLN („Longneck“).

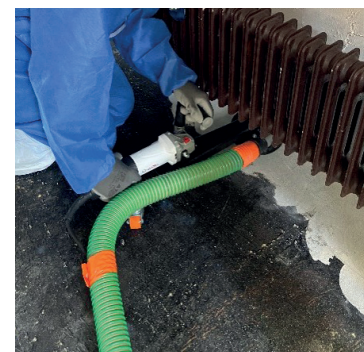
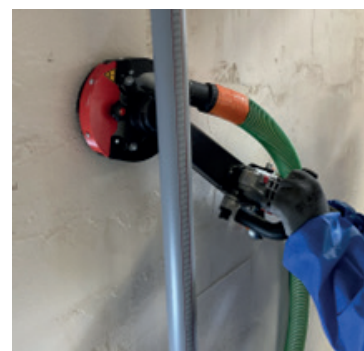
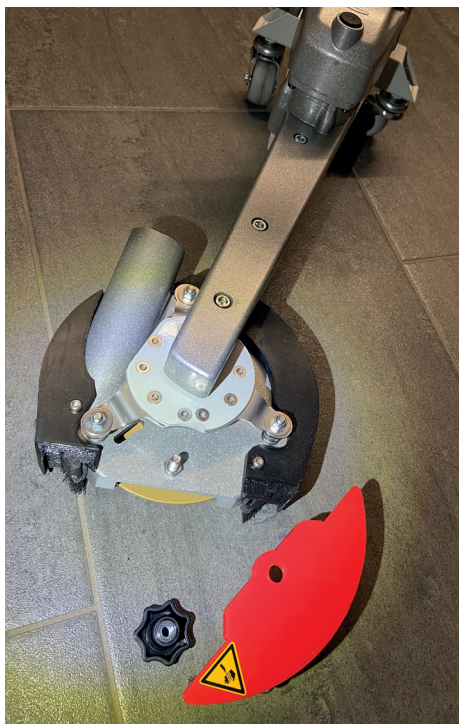
Bei diesem Modell wurde der Schleifkopf über einen Hals weit nach vorne verlagert, so dass damit ab sofort auch bislang unerreichte Flächen, wie z.B. unter Heizkörpern, erreicht werden können. Die Reichweite liegt bei 28cm bei einer Bauhöhe von 8,5cm. Durch die hinten angebrachten Laufrollen ist das Führen der Maschine für den Anwender wesentlich leichter und angenehmer. Die Maschine kann auf die Rollen abgesetzt werden und muss während des Schleifens nicht die ganze Zeit gehalten werden. Durch die innovative und flexible Aufhängung der Staub-Ansaughaube wird die Staubentwicklung weitgehend verhindert. Ein abnehmbares Haubensegment ermöglicht randnahe Arbeiten.



Art.-Nr. 52688

Technische Angaben:

- ▶ Motortyp: brushless
- ▶ Spannung: 230 V / 50 Hz
- ▶ Leistung: 1.400 Watt
- ▶ Drehzahl: 10.000 U/min
- ▶ Scheiben ϕ : 125 mm
- ▶ Gewicht: ca. 5 kg



▶ Sie haben Fragen an uns?

Mehr Informationen finden Sie auf unserer Website unter: www.asup.info

Speziell entwickelt für den Einsatz an schwer zugänglichen Stellen!



ASUP GmbH - Hamburg
Beckedorfer Bogen 10
21218 Seevetal
Tel. +49 (0)4105 59888-0
info@asup.info

ASUP Store Berlin
Erna-Samuel-Str. 5
10551 Berlin Moabit
Tel. +49 (0)30 679 683 33
asup.berlin@asup.info

ASUP Schweiz GmbH
Rietstrasse 14
8108 Dällikon
Tel. +41 (0)55 442 35 19
info@asup.ch

STS Service & Rent GmbH
Mausegatt 21+26
47228 Duisburg
Tel. +49 (0)2065 42348-70
info@sts-sr.de

asup
gmbh

... immer einen Schritt voraus!